

**REFERENTE SCIENTIFICO**

**Pietro Andreone**

*Programma Dipartimentale Innovazione  
Terapeutica nelle Epatopatie Virali (ITEC)  
Azienda Ospedaliero-Universitaria di Bologna  
Policlinico Sant'Orsola-Malpighi*

**ELENCO  
MODERATORI E RELATORI**

Pietro Andreone, *Bologna*

Veronica Bernabucci, *Modena*

Mauro Bernardi, *Bologna*

Sergio Boccia, *Ferrara*

Antonio Grieco, *Milano*

Francesco Grigioni, *Bologna*

Gabriele Guardigli, *Ferrara*

Marco Massari, *Reggio Emilia*

Maria Cristina Morelli, *Bologna*

Alessandra Orlandini, *Parma*

Filippo Schepis, *Modena*

Nevio Taglieri, *Bologna*

Giovanni Vitale, *Bologna*

**SEGRETERIA  
ORGANIZZATIVA**



**MCR Conference Srl**

Via Finlandia, 26

50126 Firenze

Tel. 055 4364475

Fax 055 4222505

info@mcrconference.it

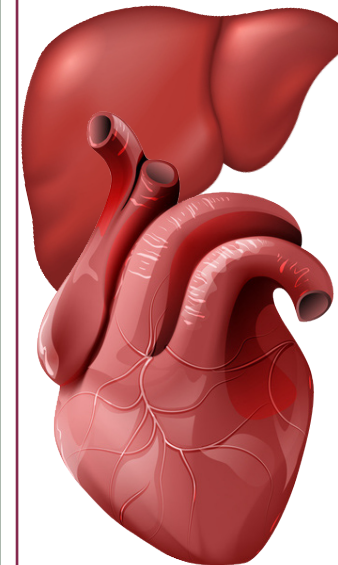
www.mcrconference.it



**CON IL SUPPORTO  
NON CONDIZIONATO DI**

**abbvie**

**IL CUORE NELLE  
MALATTIE DEL FEGATO:  
CORSO DI AGGIORNAMENTO  
E DI CONDIVISIONE  
SPECIALISTICA**



**2  
DICEMBRE  
2016**

**Bologna**

HOTEL SAVOIA  
REGENCY

# PROGRAMMA

**13:00** Registrazione dei partecipanti e Welcome Coffee

**13:30** Presentazione del corso  
*P. Andreone*

*Moderatori: V. Bernabucci, M. Massari*

## I SESSIONE

### Emodinamica epatica e ipertensione portale

**13:45** Dalla fisiopatologia alla clinica  
*M. Bernardi*

**14:15** Applicazioni terapeutiche e aggiornamenti  
*F. Schepis*

## II SESSIONE

### Epatopatia cronica HCV e malattie cardiovascolari

**14:45** Il punto di vista dell'epatologo  
*G. Vitale*

**15:15** Il punto di vista del cardiologo  
*N. Taglieri*

**15:45** Discussione

*Moderatori: S. Boccia, A. Orlandini*

## III SESSIONE

### Cardiopatie e farmaci

**16:00** Farmaci cardiologici nel paziente con epatopatia  
*G. Guardigli*

**16:30** Drug Induced Liver Injury nel paziente cardiopatico  
*A. Grieco*

## IV SESSIONE

### Cuore e trapianto di fegato

**17:00** La valutazione cardiologica nel paziente candidato a trapianto di fegato  
*F. Grigioni*

**17:30** Il rischio cardiovascolare dopo trapianto di fegato  
*M. C. Morelli*

**18:00** Discussione

**18:15** Conclusioni e condivisione di percorsi diagnostico-terapeutici  
*P. Andreone*

**18:30** Compilazione del questionario ECM

**18:45** Chiusura del corso

# INFORMAZIONI GENERALI

## SEDE DEL CORSO

Hotel Savoia Regency  
Via del Pilastro 2  
40127 Bologna  
www.savoia.it

## ISCRIZIONE

Il Corso è gratuito ed è riservato a 20 partecipanti. L'iscrizione comprende:  
~ kit congressuale  
~ partecipazione ai lavori  
~ attestato di frequenza  
~ attestato ECM (agli aventi diritto)  
~ coffee break

*L'iscrizione è subordinata all'invio della scheda acclusa e sarà accettata fino ad esaurimento della disponibilità di posti. La segreteria organizzativa confermerà per iscritto l'avvenuta accettazione della scheda.*

## PROVIDER ECM

**MCR Conference Srl** ID 489

Rif. ECM

N. crediti assegnati

**Professione:** Medico Chirurgo

**Discipline:** Malattie Infettive, Gastroenterologia, Medicina Interna, Nefrologia, Malattie Metaboliche e Diabetologia

**Professione:** Infermiere

**Professione:** Farmacista

**Discipline:** Farmacista Ospedaliero, Farmacista Territoriale

*Il rilascio della certificazione dei crediti è subordinato alla corrispondenza tra la professione e la disciplina del partecipante e quelle a cui l'evento è destinato, alla partecipazione all'intera durata dei lavori scientifici ed alla riconsegna dei questionari di valutazione e di apprendimento debitamente compilati. Si precisa che è necessario il superamento della prova di apprendimento con almeno il 75% delle risposte corrette.*